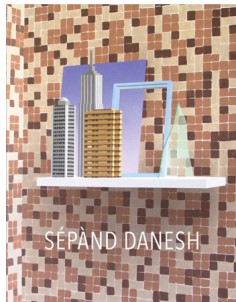
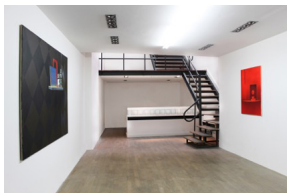


Une galerie avec de beaux espaces qu'un escalier articule, comme semble être articulé l'espace de chacune des toiles de **Sépand Danesh**. La peinture en à-plats a-expressionnistes d'objets simples tout en angles et courbes géométriques sur des fonds uniformes serait par définition à l'opposé du trompe l'œil.



Mais s'il est bien question de tromper l'œil, après tout comme le fait toute peinture par rapport à la réalité, il ne s'agit pas pour S. Danesh de le tromper sur la matérialité de l'objet mais sur sa profondeur. L'étrange simplicité de la technique se joue des espaces et met à plat la composition du modèle d'apparence Pop'.



(**Sépand Danesh**, Des ruines pour origine, du 25 mars au 2 avril, **Backslash Gallery** 29 rue Notre-Dame de Nazareth 75003 Paris

*

* *



J'ai pensé à P. A. Gette pour le thème et à Arman pour la pratique de l'objet. La figuration objectale ferait plutôt penser à C. Gilli. L'héritage dépasse les noms cités, nous pourrions remonter jusqu'à Dada, évoquer le surréalisme etc... Jeu facile autour de tout œuvre amorcée. Mis à part Salvador Dali et Ben, personne ne naît spontanément du vide. **Benjamin RICHARD** est un jeune artiste niçois made in Nice (Villa Arson nous dit la galerie parisienne). Ses propositions Chrysalide Chérie son claires, solides, non dépourvues d'humour, peut-être encore un peu trop « propres » ou scolaires. (du 17 Mars au 23 avril,

Galerie Géraldine Banier

, 54 rue Jacob 75006 PARIS)

*

* *



La villa Datris proposera, du 6 mai au 1^{er} novembre 2016, ***Sculpture en Partage***, une exposition qui s'articule autour d'artistes fondateurs ou influents, qui sont l'ossature de la collection tels Agam, Marina Apollonio, André Bloc, Carlos Cruz-Diez, Emile Gilioli, Dan Graham, Philippe Hiquily, Julio Le Parc, Sol LeWitt, François Morellet, Niki de Saint-Phalle, Jesús Rafael Soto, Victor Vasarely. Aux côtés de ces artistes inscrits dans l'histoire de l'art, seront montrés avec chacun plusieurs œuvres trois jeunes artistes,

Alexis Hayère,

Laurent Perbos

et

Caroline Tapernoux



Fondation privée dédiée à la sculpture contemporaine, la Fondation Villa Datris créée par Danièle Kapel-Marcovici et Tristan Fourne, a ouvert ses portes en 2011 à l'Isle-sur-Sorgue, dans un hôtel particulier provençal agrémenté d'un jardin en bord de Sorgue. (7, avenue des 4 Otages 84800 L'Isle-sur-la-Sorgue)

*

* *



Michèle Brondello présente pour une trop brève exposition une série de sculptures récentes, mises en formes plus ou moins humanoïdes, où la matière brute blanche du plâtre est mise en relief par des coquillages et des débris de récupération. Parfois la silhouette s'illustre des couleurs de peintures ou matériaux textiles, plastiques, fleurs artificielles, allures flottantes, alternants ainsi des totems expressionnistes ou impressionnistes selon les gestes et les consistances. (**Galerie Marie Poscia** du 4 au 10 avril 2016, 9 rue Brest, 83 400 Hyères)

Marcel ALOCCO