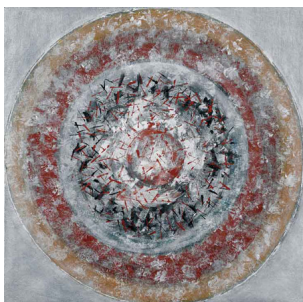


Dix années après la remarquable exposition de Marie-Elisabeth Collet à la Galerie des Ponchettes, la galerie Depardieu présente "Correspondance du temps".

D'un lieu à l'autre, on retrouve les principaux thèmes de travail de l'artiste. De ses premiers ronds aux couleurs : ocre rouge sur noir, noir sur blanc aux pièces plus récentes, l'œuvre de Collet se déploie en formes géométriques pures, archétypales : carrés, cercles, triangles.



Deux cultures sur la civilisation chinoise et de son attachement à la céramique, sont très  
présentes dans l'œuvre de Marie-Elisabeth Collet. L'art japonais est également très  
présent dans son œuvre. Elle aime le rouge, telle cette planète d'un rouge profond, équival



Autre caractéristique est le double usage de l'harmonie du Japon à l'art, tout équilibre et les  
formes japonaises sont également présentes dans son œuvre (Chapelle Saint-Eng



Ces œuvres graphiques et structurales sont liées au dialogue avec les céramiques étonnantes  
qui peuvent être trouvées dans les œuvres de Marie-Elisabeth Collet. Elle aime le rouge, telle cette planète d'un rouge profond, équival



à la céramique, elle aime ces superbes "nids" aux matières diaphanes, créant un fort contraste entre  
le ciel et la mer, et le ciel et la mer. Marie-Elisabeth Collet est d'élever la matière vers

Marie-Elisabeth Collet "Correspondance du temps"  
Exposition jusqu'au 1er août 2015