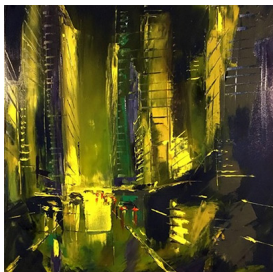


Couleurs et Formes est une exposition inattendue de la galerie du même nom à La Colle sur Loup.

L'exposition réunit des artistes et artisans locaux . Leurs œuvres nous projettent souvent dans la dimension si précieuse de la surprise, de l'étonnement et parfois du ravissement au sens fort du terme. Elles nous emportent dans **l'Ailleurs** si cher à Rimbaud qui intensifie notre présence au monde.

L'explosion est un des fils directeurs que nous avons ressentis dans notre voyage au sein de la galerie, à la fois dérangés et apaisés par les paradoxes qui s'entrecroisent.

Nous évoquerons successivement quatre artistes qui ont suscité ce fil invisible émotif.



François Barroux met en scène dans deux tableaux, ***Noctambules*** et ***Gotham City*** une explosion urbaine. Dans le premier tableau les éléments de la cité, gratte-ciel, voiture etc... se fondent dans les feux d'un orange et bleu envoûtant qui les attire et les engloutit...

Le bleu envahit, dans ***Gotham City*** un univers qui devient la proie des flammes.

Dans ***Lueur dans la nuit*** d'une grande flamme violette s'échappe en sens inverse un flot désarticulé de voitures hagardes...

Le bleu et le violet se rejoignent dans ***The Blues*** où le monde est soumis à une tempête éclatante. Une lumière blanche fragmentée traverse les couleurs et scande le tableau.



Sylvia Brotons donne à l'ivresse des couleurs et des formes une tonalité très particulière.

Dans les deux premiers tableaux de la série ***Quand le vin s'en mêle***

Il, // elle a utilisé le vin comme matériau de base.

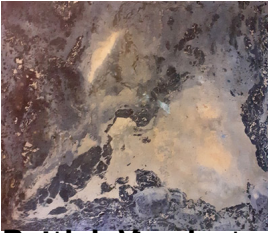
Ses deux premiers tableaux évoquent la fluidité du vin, l'ivresse qui s'empare d'un corps qu'il disloque. L'abstraction est liée à la suggestion, comme l'écrivait Mallarmé en poésie « Suggérer voilà le rêve ! »

EXPLOSION

Mercredi, 01 Juillet 2020 10:19

Le corps apparaît plus présent dans le second tableau. Le rouge vient effleurer certaines lignes de ce corps abandonné.

L'ivresse ne semble pas destructrice. Le morcellement premier permet une renaissance lascive dans l'imaginaire.



Beaucoup de détails de cette explosion ont été réalisés avec des traits qui jaillissent de l'instinct. Le geste est rapide, le mouvement est fluide, le regard est fixé sur le point de l'explosion. Les couleurs sont riches, les tons sont chauds, les formes sont dynamiques. Elles nous font penser à la naissance de vie que la Beauté transfigure.



Grand détail des teintes où l'explosion est source d'apaisement dans le chaos. Les couleurs sont riches, les tons sont chauds, les formes sont dynamiques. Elles nous font penser à la naissance de vie que la Beauté transfigure. Les détails de cette explosion ont été réalisés avec des traits qui jaillissent de l'instinct. Le geste est rapide, le mouvement est fluide, le regard est fixé sur le point de l'explosion. Les couleurs sont riches, les tons sont chauds, les formes sont dynamiques. Elles nous font penser à la naissance de vie que la Beauté transfigure.

Basé sur le 27/09/2020