

LA TENTATION DE L'ABSOLU

« *Il faut avoir du chaos en soi pour enfanter une étoile qui danse* » **Nietzche**

Cette phrase de Nietzsche illustre ma rencontre avec l'œuvre de R.Levy à la Fondation Maeght.
Une réelle découverte ! Celle de l'artiste qui m'a confié que son prénom en hébreu signifie *fraîc*
heur

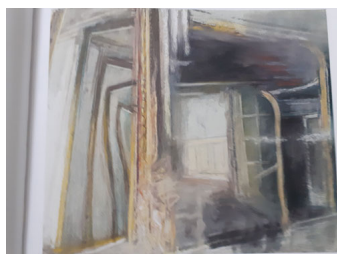
et son nom

celui qui accompagne

.

Fraîcheur de la surprise, de l'étonnement existentiel devant une œuvre ambivalente dans ses extrêmes.

Un univers pictural labyrinthique nous est montré : un dédale de portes, de murs, de miroirs qui démultiplient le vide, l'absence et qui peuvent accentuer la déformation des objets.



Sur nous se déverse le monde du Vide, non pas le vide réparateur du Taoïsme, mais celui qui annihile tout souffle vital. Les miroirs peuvent subir l'épreuve de la brisure (ECLAT 2019 , COIN BRISE 2019) qui accentue l'éclatement, la décomposition qui porte vers l'infini du Néant. (VERS L'INFINI 2019)



Etonnamment ce mouvement de délabrement s'appuie sur une force dynamique ,qui traverse les plafonds, les planchers en créant d'énormes béances



LIAGE TROUÉ (2016) - Abstraction avec de profondes zones d'égout figurante aux bords figurants



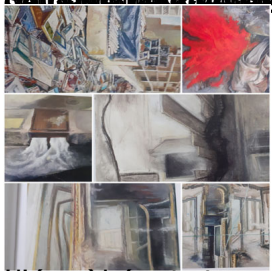
EGOUT (2016) - Abstraction avec de profondes zones d'égout figurante aux bords figurants



CHEMIN (2015) - Points de points et absences de temps, flux vers l'invisible débardeur d'acier



LE VERTIGE (2015) - Points de points et absences de temps, flux vers l'invisible débardeur d'acier



Le vertige nous saisit aussi devant le Trop Plein. L'espace est surchargé, remplacé au dixième par les à lavers par les plus beaux des nous

éléments est une partie du temps caractéristique de l'œuvre d'art qui transforme selon le mot Nicole Deleu
Fondation MAZ de Paris, du 8 Mars 2020