

**Galerie Espace Liberté**, le nom inspire la sympathie. « *Blaise, dis, sommes-nous bien loin de Montmartre*

?

*Nous sommes loin*

, *Jeanne...* »

L'espace existe, avantage d'être loin, mais loin de qui ? ... Après tout, proche pour ceux qui habitent la Drôme. Pour la Liberté, c'est plus compliqué. Faudrait contourner les lois de la pesanteur, certains comme Blaise, moments de grâce parfois y parviennent, mais...



Qui ne tente rien n'a rien, alors pourquoi pas à Crest ? L'un, **Jean-Pierre Vieville** présente des peintures abstraites faites de lignes, qui seraient une recherche d'équilibre. L'autre,

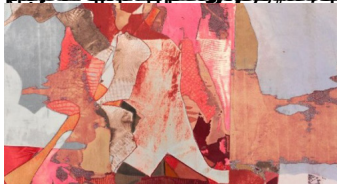
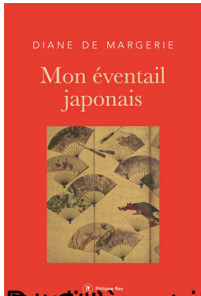
**Denis Guelpa**

propose des sculptures, cailloux « maraudés », grès, calcaire ou basalte, autres équilibres à trouver dans la matière. Bonne chance aux équilibristes. (Du 1

er

au 30 avril 2016, 5 Rue des Alpes 26400 Crest (Drôme) 06 84 61 10 85)

\*



Marcel ALOCCO