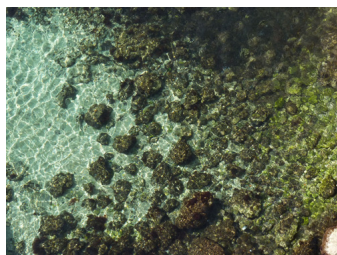


Après *les Possessions*, et ses impressions de cartes du monde, avec îles et archipels, reconnus ou non, sur les pages du « Tour du monde en 80 jours » de Jules Verne puis *Les Horizons*, un travail sur la montagne d'après Frison Roche, Aurélien Mauplot ouvre le troisième volet de son cycle de voyage : Exploration du Monde à distance.

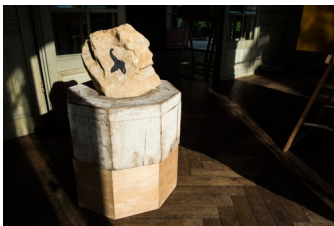
Cette fois-ci il nous entraîne avec *Subisland* vers des îles imaginaires, navigue vers des terres inconnues, plonge pour la première fois à la découverte des fonds marins.

A l'entrée de « La Maison Abandonnée » effet de surprise ! Attiré par les deux salles, on va vers les cartes, des îles noires détourées, l'île aux Ours, les îles Kerguelen, des vitrines avec oursins plats très blancs sur feutre noir, des carcasses, des livres, un petit manchot fossilisé, un agencement méticuleux. Plus loin deux cartes face à face, une vitrine avec un os de baleine. S'agirait-il d'une exposition du Muséum, de recherches scientifiques ou d'une installation d'art contemporain ?



Une série de photos de mer toutefois nous retient.

Revenir sur ses pas et comprendre. Les couleurs et les objets se répondent, se croisent. On se pose des questions. Certains éléments doivent venir d'un musée d'histoire naturelle, d'autres sans doute sont des interventions de l'artiste.... Un film, dépassé trop vite en arrivant, déroule les remous de la mer. Dans l'autre salle un bruitage marin, puis une pierre avec le tracé d'une île mystérieuse. Une carte noire ! « Pierre gravée pêchée en pleine mer » nous dit-on ! L'île mystérieuse ? Soudain l'esprit trébuche. Où est le réel, où est la fiction ? Un récit s'ébauche, fantôme des îles lointaines, des territoires inaccessibles de rêve. Mirages et images se bousculent.

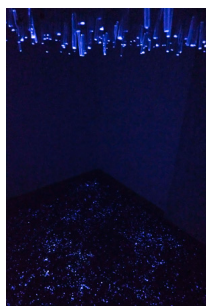


En attaquant l'envolée d'escaliers, la maison s'intègre complètement à l'installation, des photos de la surface des eaux nous accompagnent. On ne doute pas alors qu'il va se passer quelque chose d'étrange. Dans une pièce de l'étage, on découvre au plafond, au dessus de nos têtes, une grande photo : une vue du dessus de la surface de la mer, un retournement de la réalité. Voir sous l'onde, la surface de l'eau ! A y réfléchir, le parcours est ainsi fait. Un jeu de déstabilisation entre la réalité, avec des pièces de collections issues d'expéditions du 18ième et 19ième siècle, des textes documentés parmi lesquels s'infiltrent l'imagination et le rêve.

D'une salle à l'autre, des bacs de prélèvements de terre, des sédiments extraits d'îles réelles ou imaginaires, témoignent d'expéditions. Guidé par des cartes dessinées par Jules Verne à bord du Nautilus, entouré de livres de récits de voyages en passant par la salle des vents, tout témoigne, raconte ou incite à embarquer.

Enfin on pousse le rideau d'une pièce obscure.

Immersion ! L'obscurité des fonds marins s'offre à nous avec la sensation d'y plonger dans la nuit. Une voûte avec des luminescences bleues, lumière noire. Des tubes à essais suspendus, de différentes tailles, avec des dépôts de plancton, de micro organismes lumineux, tout est sensation et imagination! C'est esthétique et inventif ! Ainsi s'annonce la suite de Subisland consacrée aux profondeurs sous-marines.



Aurélien Mauplot parle extrêmement bien de son travail, connaît comme un vieux baroudeur la géographie, il a voyagé, beaucoup lu, et sa présence au cours des visites est précieuse pour une première approche. A partir de là, on apprécie son parcours et son graphisme. Son travail appuyé sur la présentation d'objets de collections, apporte le sérieux nécessaire de la préparation d'une expédition dans laquelle il nous embarque. Le jeu entre le réel et l'imaginaire suscite des questionnements, soutient l'intérêt. Il développe ses fantasmes d'îles inconnues, apporte des preuves et aussi du rêve, entraîne dans un voyage imaginaire pour finir sur une belle représentation de fonds marins. Et évidemment on a hâte de connaître la suite !

Brigitte Chéry le 27 mai 2015

Contact H  l  ne Fincker 06 60 984 988

Maison abandonnée (Villa Cameline),

43, avenue Monplaisir

06200 Nice

12 au 20 mai 2015

et 21 au 31 mai 2015

Avec l'aimable participation de la Direction des Musées de Nice, du Musée d'Histoire Naturelle de Nice et de l'Institut Géographique National.