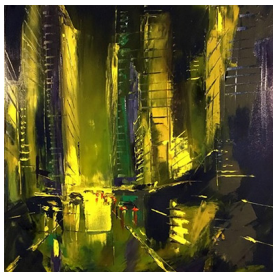


Couleurs et Formes est une exposition inattendue de la galerie du même nom à La Colle sur Loup.

L'exposition réunit des artistes et artisans locaux . Leurs œuvres nous projettent souvent dans la dimension si précieuse de la surprise, de l'étonnement et parfois du ravissement au sens fort du terme. Elles nous emportent dans **l'Ailleurs** si cher à Rimbaud qui intensifie notre présence au monde.

L'explosion est un des fils directeurs que nous avons ressentis dans notre voyage au sein de la galerie, à la fois dérangés et apaisés par les paradoxes qui s'entrecroisent.

Nous évoquerons successivement quatre artistes qui ont suscité ce fil invisible émotif.



François Barroux met en scène dans deux tableaux, **Noctambules** et **Gotham City** une explosion urbaine. Dans le premier tableau les éléments de la cité, gratte-ciel, voiture etc... se fondent dans les feux d'un orange et bleu envoûtant qui les attire et les engloutit...

Le bleu envahit, dans **Gotham City** un univers qui devient la proie des flammes.

Dans **Lueur dans la nuit** d'une grande flamme violette s'échappe en sens inverse un flot désarticulé de voitures hagardes...

Le bleu et le violet se rejoignent dans ***The Blues*** où le monde est soumis à une tempête éclatante. Une lumière blanche fragmentée traverse les couleurs et scande le tableau.



Sylvia Brotts donne à l'ivresse des couleurs et des formes une tonalité très particulière.

Dans les deux premiers tableaux de la série *Quand le vin s'en mêle*

Il, // elle a utilisé le vin comme matériau de base.

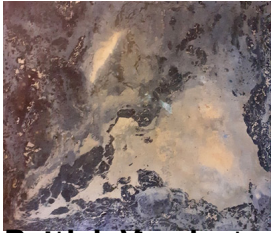
Ses deux premiers tableaux évoquent la fluidité du vin, l'ivresse qui s'empare d'un corps qu'il disloque. L'abstraction est liée à la suggestion, comme l'écrivait Mallarmé en poésie « Suggérer voilà le rêve ! »

EXPLOSION

Mercredi, 01 Juillet 2020 10:19

Le corps apparaît plus présent dans le second tableau. Le rouge vient effleurer certaines lignes de ce corps abandonné.

L'ivresse ne semble pas destructrice. Le morcellement premier permet une renaissance lascive dans l'imaginaire.



Beaucoup de détails de la formation ont été explorés dans les détails qui illustrent l'instabilité et la beauté transfigurée. Les couleurs sombres et les formes tourbillonnantes nous rappellent au moment de la naissance de vie que la Beauté transfigure.



Grand détail des teintes où l'explosion est suivie d'un apaisement dans le calme. Les couleurs chaudes et les formes tourbillonnantes nous rappellent aussi le **ki** du **Yin** qui est le principe féminin, doux et élastique, qui se transforme en **Yang** le principe masculin, dur et rigide. Nous prenons soin de ces couleurs et formes jusqu'au 27/09/2020